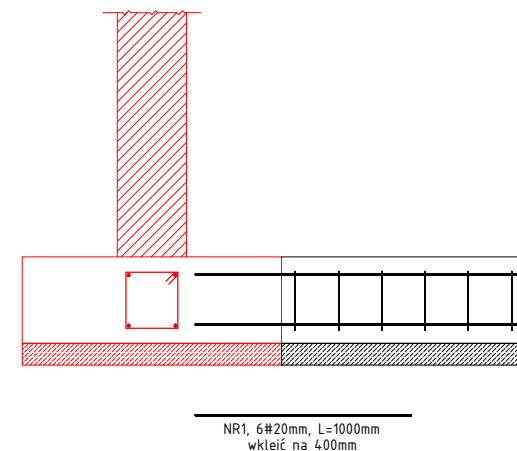


## POŁĄCZENIE ŁAW L2 Z ŁAWAMI ISTNIEJĄCEGO BUDYNKU



**UWAGA!**  
Zaznaczony poziom istniejących ław jest orientacyjny.  
Poziom ław należy ustalić po wykonaniu wykopów.  
Poziom projektowanych ław L2 i L3 należy dostosować do istniejących.

BETON: B30  
STAL ZBROJENIOWA: B500SP

<b>OMEGA</b> CONSTRUCTION		Przebudowa i rozbudowa szkoły podstawowej. ul. Kościelna 5, 76-039 Stare Bielice, dz. nr 359/2; 166/6 obr. Stare Bielice		
Tytuł rysunku: KONSTRUKCJA ŁAW FUNDAMENTOWYCH		SKALA: 1:25		
Projektował:	mgr inż. Łukasz Ilkiewicz	Upr.: ZAP/0042/PWOK/07 Spec. konstr.-budowlana	DATA:	NR RYSUNKU:
Sprawdził:	mgr inż. Tomasz Lisowski	Upr.: ZAP/0104/P00K/08 Spec. konstr.-budowlana	10.2024	K/05
OMEGA CONSTRUCTION ŁUKASZ ILKIEWICZ 75-392 Koszalin Zebrowskiego 6 tel. 609483663 ilku7@wp.pl				